

# Colloque international

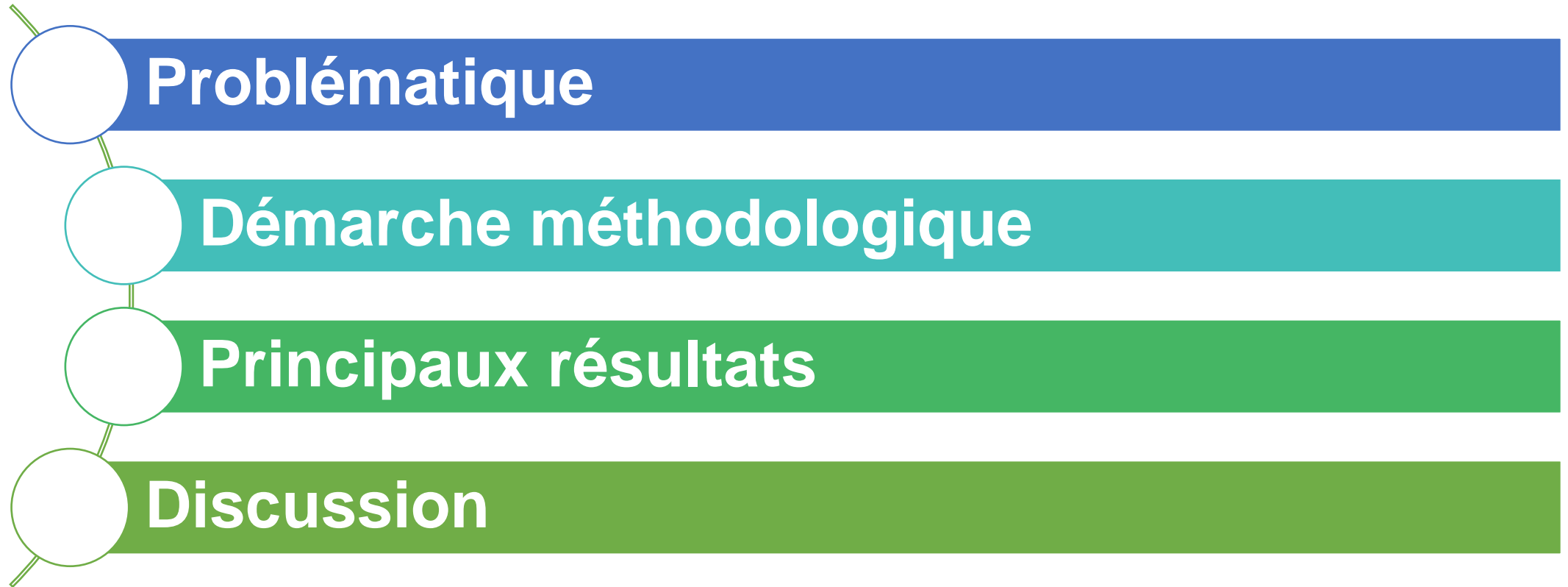
**La pandémie de COVID-19 et le secteur informel en  
Afrique : évaluation des répercussions et des  
politiques de riposte et de reprise**

*Université Cheikh Anta Diop de Dakar, 12 octobre 2021*

# **Le genre à l'épreuve de la pandémie du Covid-19 dans le secteur informel au Bénin**

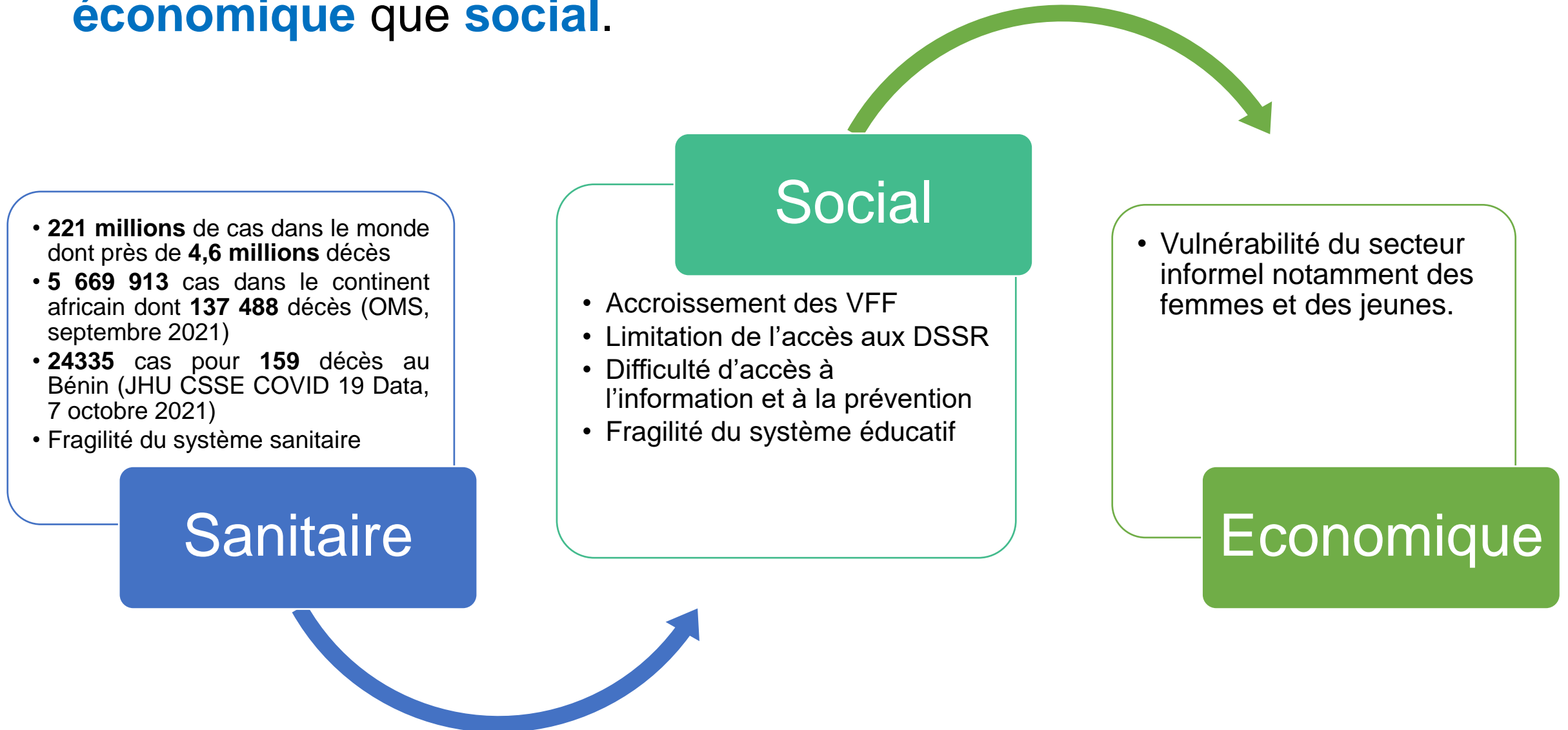
**Dr (MC) Yvette ONIBON DOUBOGAN, Université de Parakou, Bénin**

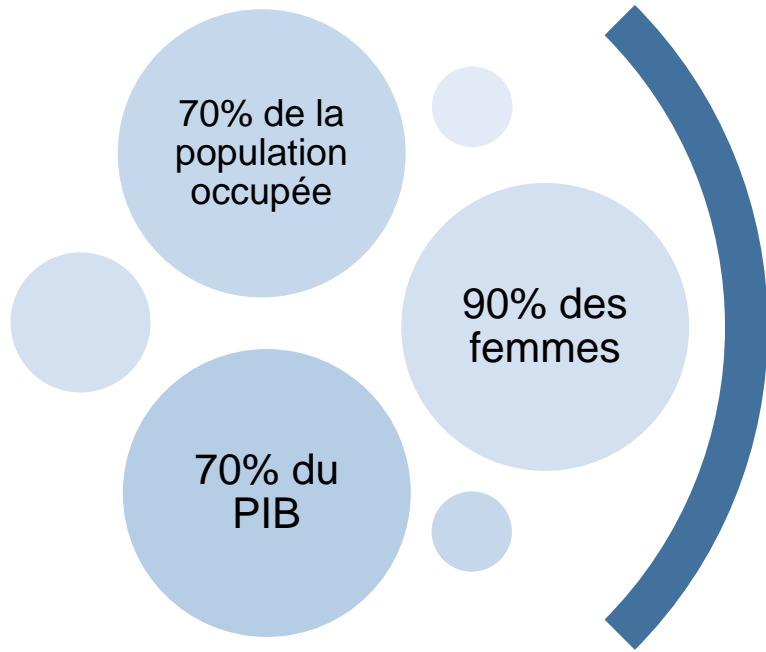
# PLAN



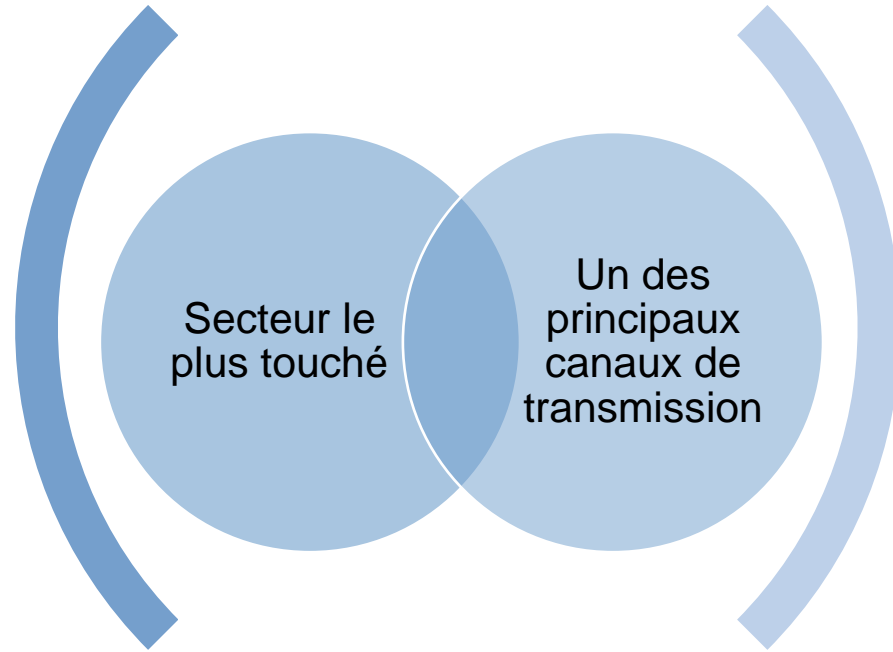
# PROBLÉMATIQUE

Plus qu'une **crise sanitaire**, la COVID 19 a un impact incommensurable sur les **groupes vulnérables**, tant au plan **économique** que **social**.





Importance du secteur informel



Effets de la Covid 19 sur le secteur informel



Implication sur les inégalités de genre

# DÉMARCHE MÉTHODOLOGIQUE

Approches participative, inclusive,  
communautaire et institutionnelle

Cibles à approcher aux niveaux micro,  
méso et macro

**Démarche socio-  
anthropologique  
sensible au genre, de  
type transversale**

Analyse documentaire, entretien semi-  
structuré, questionnaire et observation  
directe

Analyse de contenu des discours  
Théorie de la reproduction et des  
inégalités sociales (Jourdain et Naulin,  
2011)



# PRINCIPAUX RÉSULTATS

## 1193 Unités de production informel (UPI) recensées au Bénin et particulièrement menacées de disparition

Baisse des activités de 60% des UPI

Diminution de plus de 50% des activités de 34% des UPI

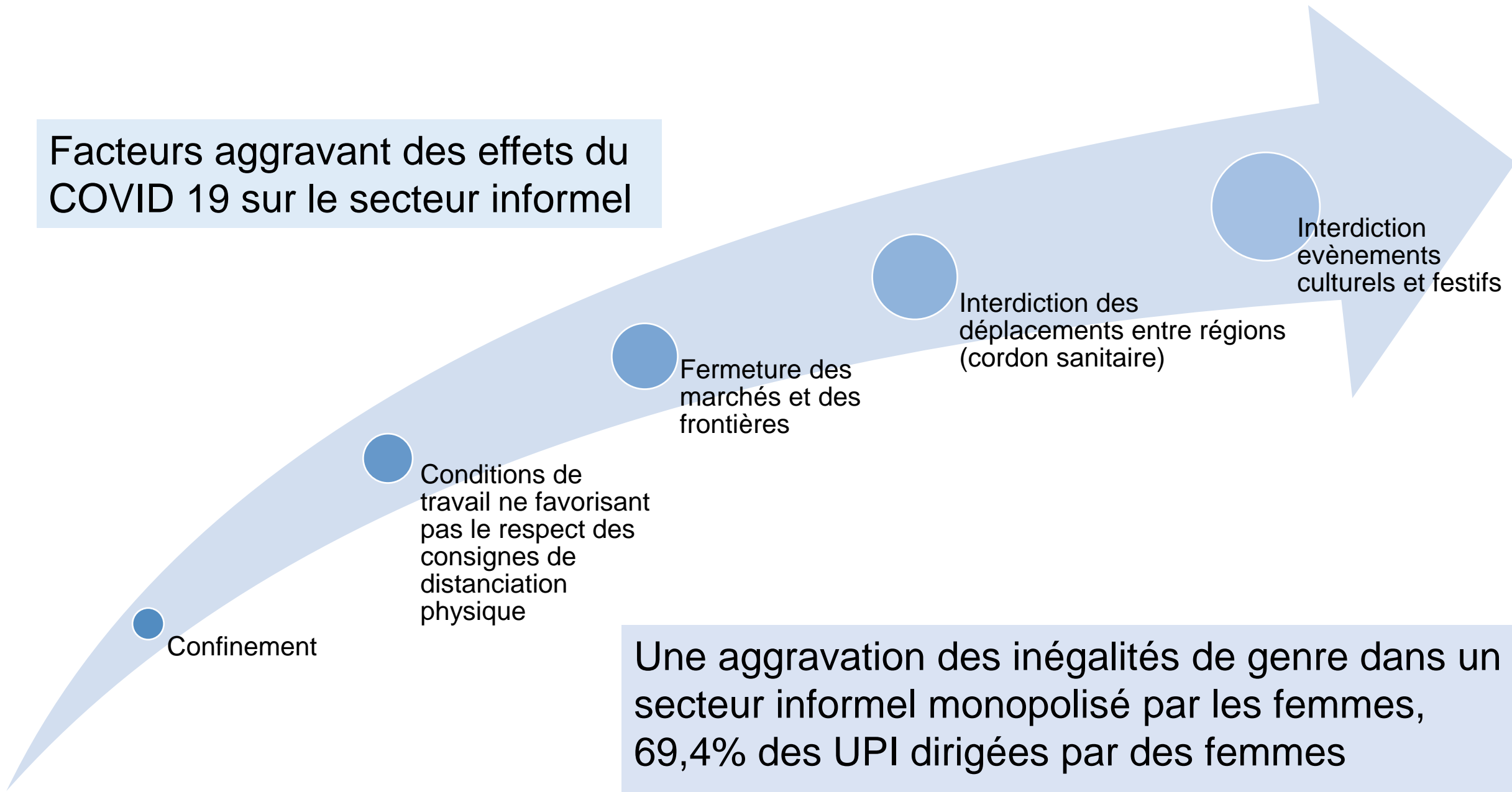
Diminution entre 16 et 49% des activités de plus de 31% des UPI

Conséquences

92 % des emplois du secteur informel ont subi de plein fouet les affres de la crise du COVID 19

Ralentissement du PIB : 2,3 % en 2020, contre 6,9 % en 2019 et 6,7 % en 2018.

# Facteurs aggravant des effets du COVID 19 sur le secteur informel



Confinement

Conditions de travail ne favorisant pas le respect des consignes de distanciation physique

Fermeture des marchés et des frontières

Interdiction des déplacements entre régions (cordon sanitaire)

Interdiction évènements culturels et festifs

Une aggravation des inégalités de genre dans un secteur informel monopolisé par les femmes, 69,4% des UPI dirigées par des femmes

- Augmentation du travail de soin non rémunéré
- Pertes d'emplois pour les travailleurs informels
- Réduction des heures de travail rémunérées
- Rôle clé joué par les femmes dans la prévention contre le COVID 19

Rôles et  
responsabilités

- Accroissement des difficultés des femmes à accéder et contrôler les ressources du ménage au regard des mesures de restriction des mouvements qui entravent l'exercice des activités économiques informelles.

Accès et  
contrôle des  
ressources du  
ménage



- Limitation de la fréquentation des centres de santé par peur de contracter le COVID 19 avec pour effets l'augmentation de la morbidité et de la mortalité maternelles et néonatales, ainsi que des grossesses non désirées.
- Fermeture des écoles avec risques de mariages précoces et forcés pour les filles

Accès aux  
services  
sociaux

- Limitation de la participation des femmes aux instances de décision au niveau communautaire à cause de la suspension de toutes les activités et des réunions physiques régulières
- Postes clés des structures de riposte contre le COVID 19 contrôlés par les hommes

Prise de  
décision,  
participation et  
leadership

Accroissement des violences conjugales compte tenu du confinement et du stress

VBG

Exposition des femmes à la désinformation (téléphones, radios, réseaux sociaux) - infox

Accès à l'information et à la technologie

Loisirs

Privation de loisirs surtout pour les jeunes

Charges de travail

Augmentation des charges de travail compte tenu du confinement et de l'obligation de respect des mesures barrières

# Mesures publiques de riposte et de soutien du secteur informel face à la crise de la Covid 19

Renforcement de la surveillance, l'intervention rapide et l'investigation des cas pour lutter contre la propagation de la COVID-19 à travers l'élaboration d'un plan d'urgence sanitaire et d'un plan national de riposte

Recensement de 44000 personnes dont 31167 personnes exerçant dans le secteur informel pour un appui de 4,98 milliards de FCFA destinés aux artisans et aux personnes exerçant de petits métiers

25 milliards FCFA pour la ligne de garantie destinée aux entreprises non agricoles

10 milliards FCFA pour le refinancement des SFD

Et pourtant!

Aggravation de la  
vulnérabilité du  
secteur informel

Aggravation des  
inégalités de genre

# DISCUSSION

Aggravation de la vulnérabilité des acteurs du secteur informel principalement constitués de femmes et de jeunes du fait de la pandémie du Covid 19.

Une exposition au virus déterminée par des facteurs économiques et sociaux (D. Joseph et O. Trostiansky, 2021).

Importance de la baisse des revenus pour les pauvres et les personnes vulnérables, touchées de manière disproportionnée par le Covid 19 (Zebaze *et al.*, 2020).

Précarité du travail et inégalités sociales de santé aggravées par la pandémie de COVID-19 (D. Côté *et al.*, 2020)



- Conséquences indirectes de la pandémie sur :
  - la violence domestique ;
  - le stress psychique
  - et la précarité économique avec pour principales victimes les femmes (N. Steck, 2021).
- Réactions étatiques à la pandémie de Covid-19
  - Difficulté à parler d'une relative amélioration de la situation des femmes du secteur informel en dépit des mesures de politiques publiques de soutien au secteur (Z. Pam, 2021).

*Merci de votre aimable attention*